



Tanimoto.co.,LTD

株式会社 タニモト

緊急災害用シャワーシリーズ





Tanimoto.co.,LTD

安心を、備える

平常時の長期備蓄に耐えつつ、有事の際には迅速に稼働できること、この2点が防災・労働災害対策製品には欠かせません。

緊急災害用シャワーシリーズには海水浴場向けシャワー施設の開発で培った、当社の技術を投入しました。

過酷な現場で40年間にわたり日本で研究開発を続けた製品群は、既に日本国内で10,000台以上の販売実績があります。それらすべての製品が耐久性・経済性の両立を高い次元で実現しており、他社の追随を許しません。

株式会社 タニモト



株式会社 タニモト

緊急災害用シャワーシリーズ

目次



組み立て式コインシャワーシステム (2室式)
ENCOURAGE type2

P4~



組み立て式コインシャワーシステム (1室式)
ENCOURAGE type1

P6~



緊急用シャワー室ユニット
Drench Shower

P14~



(For Chemical and NBC)

緊急洗眼用シャワーユニット
Eye Wash Fixture

P16~

(For Chemical)



組み立て式コインシャワーシステム (2室式) ENCOURAGE type2

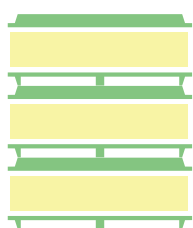
組み立て式だから保管に便利、
有事の際は工具不要で簡単に組み立てられます。

風呂の設置に比べ経済的かつ衛生的な
入浴機会を公平に提供します。



積み重ね可能

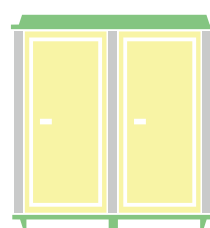
組み立て式なので、組み立て前は
積み重ねてコンパクトに備蓄可能です。



3セット
で高さ
190cm

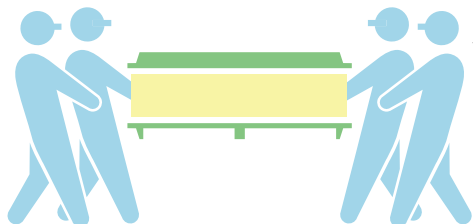
清潔で快適

温度調整も可能・安定した作動により、快適に
シャワーを使用可能です。



移動も簡単

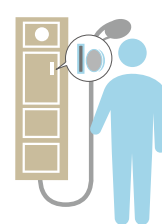
軽量素材なので、大人4人で設置場所まで
持ち運びが可能です。



4人で運べる
135Kg

計画性・公平性

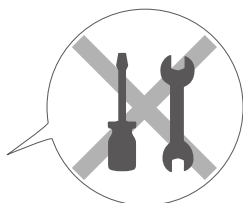
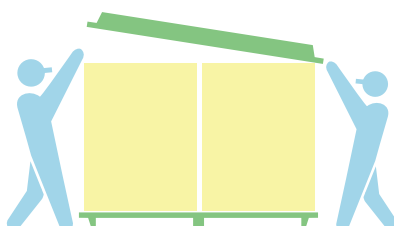
専用コインで稼働するので、コイン配布の方法に
より、シャワーの運営を計画する事が可能です。



配布例
1日1枚配布で
1回限り

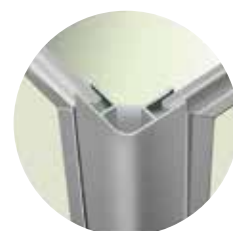
簡単組み立て

工具不要、一般人でも安全に
短時間で組み立てできます。



高耐久性

樹脂板をアルミ板で挟み込み、周囲はアルミ
引き抜き材で補強する事により軽量・断熱・
曲げ剛性・防腐性を高次元で実現。





ボイラーはオプションです。



組み立て式コインシャワーシステム (1 室式) ENCOURAGE type1

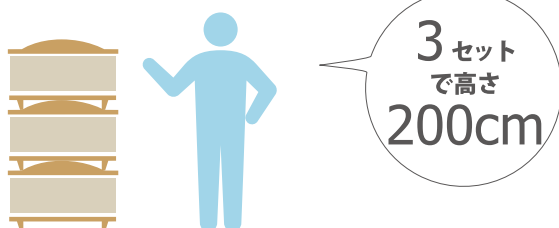
2室タイプの利点を活かしつつ、
1室にする事で、より軽量コンパクトに。

車両への搭載も可能です。
官公庁への納品実績多数。



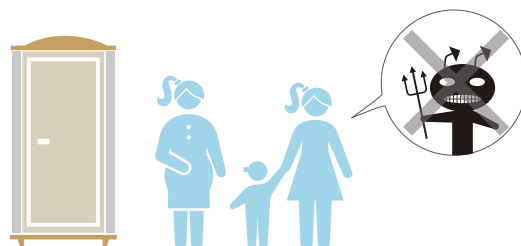
コンパクト & 積み重ね可能

1roomタイプの組み立てなので非常にコンパクト
緊急車両への搭載実績も多数あります。



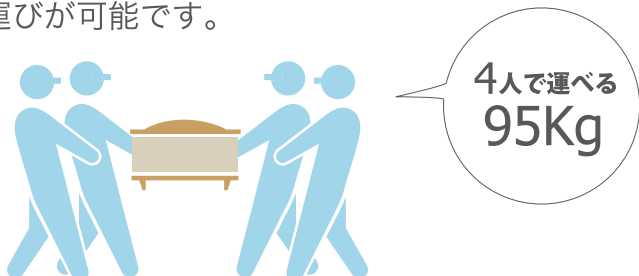
清潔で快適

温度調整も可能・安定した作動により、快適に
シャワーを使用可能です。



移動も簡単

軽量素材なので、大人4人で設置場所まで
持ち運びが可能です。



計画性・公平性

専用コインで稼働するので、コイン配布の方法に
より、シャワーの運営を計画する事が可能です。



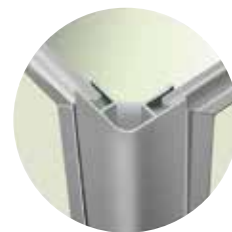
簡単組み立て

工具不要、一般人でも安全に
短時間で組み立てできます。



高耐久性

樹脂板をアルミ板で挟み込み、周囲はアルミ
引き抜き材で補強する事により軽量・断熱・
曲げ剛性・防腐性を高次元で実現。





ボイラーはオプションです。



梱包状態



梱包開封状態

[組立方法 Youtubeにて配信中]



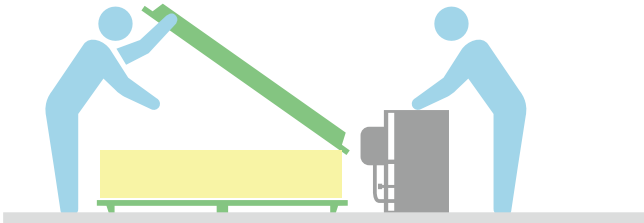
組み立て手順



【組立方法 Youtubeにて配信中】

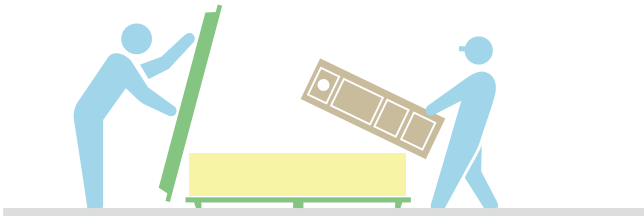
1. 平地に設置

シャワーの背面にボイラーが来るように置く。
ユニット内に全パーツ入っているかをまず確認。



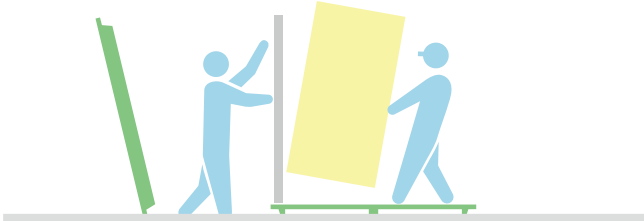
2. パーツを全て外に出す

天井パネルを外し、ユニット内に入っている
パーツ類を全て付属シート上に並べます。



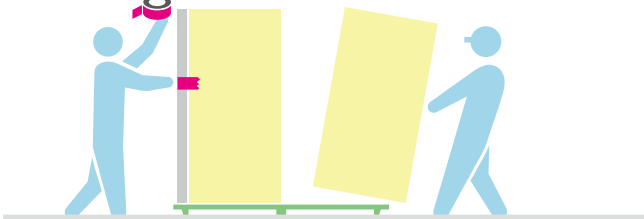
3. 壁の設置

アルミ柱を角の溝に立て、柱とパネル溝に合わせ、
壁パネルを差し込んでいく。



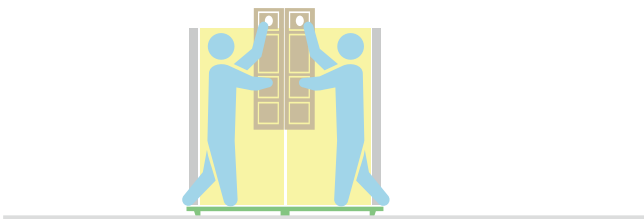
4. 壁の仮固定

壁パネルを溝に差し込んだ後は、柱と壁を付属の
テープで仮止めする。



5. コントロールユニットの設置

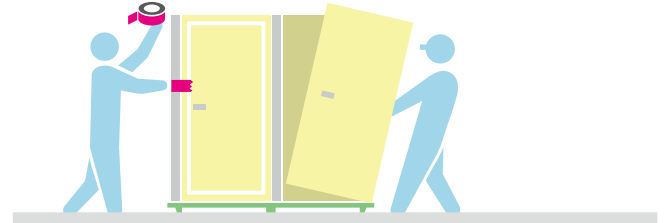
背面・側面パネルの設置が完了したら、背面中心
にコントロールユニットをひっかけて固定する。



※必ず2人で作業してください。

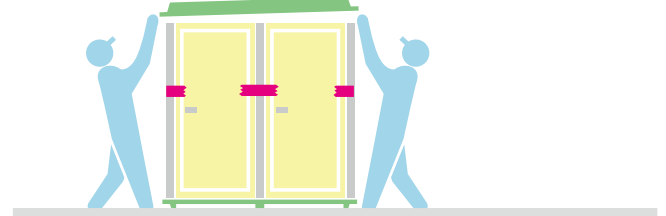
6. ドアの設置

シャワーパネル設置後、真ん中のパネルを設置、
その後に正面ドアを同じ手順で差し込んでいく。



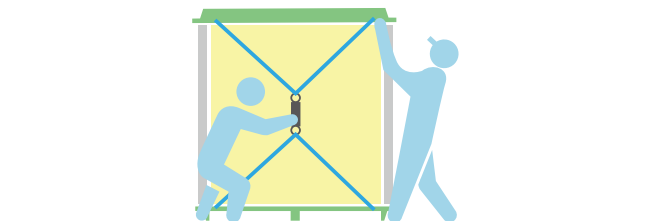
7. 屋根パネルの設置

周囲・真ん中の壁、シャワーパネルを設置後、
屋根パネルの溝を壁上部に差し込み、乗せます。



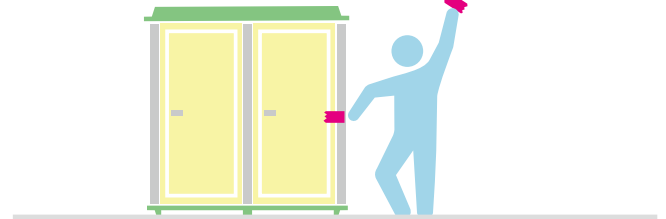
8. 屋根パネルと床パネルの固定

付属の青ベルトのバックルを、屋根パネルと床パネル
のフックにかけて固定します。



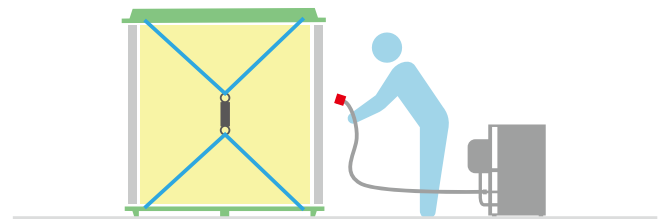
9. 組み立て完了

最後に仮止めテープを外して完成です。



10. ボイラー接続

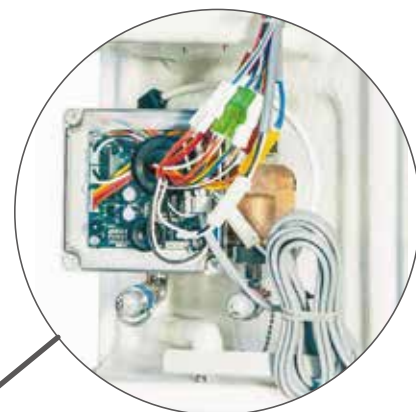
ボイラーの給水・給油ホースをシャワーパネル背面
にあるカップラーに接続して完了です。



細部詳細

タイマーの変更

シャワー出湯時間の調節はコントロール基盤のスイッチで任意に変更が可能です。



▲コントロール基盤

◀シャワーコントロールユニット

配管接続のしかた

シャワー室裏面の接続口から給水・給湯電源などを給湯器に接続します。



〈マチノ式カブラ採用〉



※給水・給湯接続用カブラ種はご要望に応じて変更できます。

新規導入された消防庁「拠点機能形成車」に、 弊社組み立て式コインシャワーが採用、搭載されました。



「拠点機能形成車」搭載物一覧 (100名の隊員が長期間活動可能な物資を搭載しております。)



- 1:全国6都道府県の消防本部に配備された緊急消防救助隊、拠点機能形成車両。
- 2:シャワー室・灯油専用給湯器・浄水装置で構成されたエンカレッジ1型システムが2セット搭載。
- 3:隊員25名が寝泊まりできる大型エアーテント4張り搭載。
- 4:各種システムの稼働に使用する発電機。
- 5:簡易トイレ 6:大型炊飯器

コンパクトに収納可能な長所を生かし、消防庁、拠点機能形成車に1室式シャワーシステムが採用、搭載されました。過酷な環境での活動中も、温かいシャワーを隊員に提供する事が可能になりました。

ライフラインが途絶えた時に



7



8

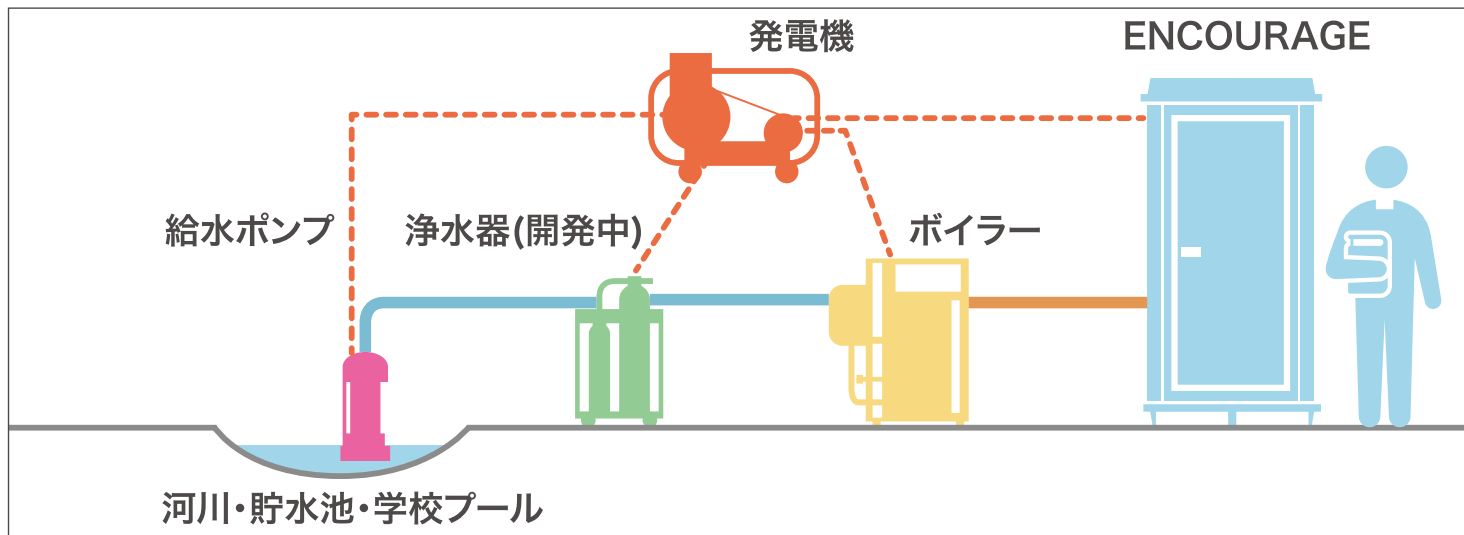


9



10

ライフライン断絶時の稼働ユニットイメージ図



7:そばを流れる小川の水をポンプで組み上げ、浄化して温水シャワーとして運用。

8:避難所となった学校体育館の水道水を利用。

9:熱心に使用説明を聞く被災者の方々。

10:民家の井戸水をポンプで組み上げ、利用。

11:実際に会社付近の河川にて上記システムの稼働を行い、実証実験している様子。日々、課題を抽出して随時研究開発・改良を進めております。



11

軽量・コンパクト・簡単設置 温かいシャワーを提供します。

1: 東北地方太平洋沖地震時、ピースポート石巻ボランティアセンターに10室採用されました。お金ではなくメダル式にする事で、使用条件を調整。混乱なく大勢の方にまんべんなく使用していただきました。



2: 10室のシャワー室を60,000kcal/hのボイラーユニットで自動制御し、何の手間もいらないと、大変喜ばれました。

3: 給水が不安定なため、水道水を一旦タンクに貯水、シャワーの使用に応じて自動供給を実施。

4: ライフラインが途絶えた時の給水システム。

5: 南アルプス北岳の山小屋に設置したボイラー熱源は灯油と薪焚きの併用で稼働。

6: 東北地方太平洋沖地震時、石巻ピースポルトボランティアセンターで世界中のボランティアの方々が一年間に渡り使用されました。

7: 折りたたみ収納により、梱包容積が小型のため、山小屋にヘリコプターで空輸しました。



8: 自衛隊サマワ派遣時での使用実績があります。

9: 消防署による組み立て訓練の風景。

10: 警察内部でも使用されています。

緊急用シャワー室ユニット Drench Shower

積層 FRP 成形のシャワー室は高強度を確保。
現場での簡単組み立てを考慮し、各パーツを
ユニット化。

サビや化学物質に極めて強いので、有害な薬品や
薬液を取り扱う工場・作業所・研究所はもちろん、
洗浄度の高いクリーンルームにも設置が可能です。



豊富なオプションパーツ



■S19-120
プラスチックシャワーヘッド



■S19-270HD
スイングダウン式



■S19-240
壁取り出し固定式



■S19-220
プラスチックボウル

特徴

オプション

標準のドレンチシャワーの他に、洗眼ユニット、温水シャワーパネルのご用意がございます。

ドレンチシャワー搭載

緊急時にレバーを引くだけの操作で確実にシャワーが浴びれます。



設置・解体が簡単な分割型

屋根と床・壁パネルは FRP 積層成形のため、設置現場で簡単に組み立てが可能です。



給水・排水仕様のオーダーメイド対応

自然排水・排水タンク付き・排水自動ポンプ付きから床パネルの仕様を選択可能。
※給水・排水位置はオーダーメイド対応可能。



BRADLEY は ANSI 規格の適合製品です。

1981年、米国において緊急シャワーおよびアイウォッシャー設計製作の基となる ANSI (AmericanNationalStandardsInstitute/ 米国規格協会)Z358.1 が制定されました。(その後改定が加えられ、現在では cANSIZ358.1-2004 が最新)

日本においても 1970 年労働省により、特定化学物質等の障害予防規則 (特化則) が定められ、シャワー / アイウォッシャーの設置が義務付けられることになりました。

しかし、特化則においては第 38 条で設備の義務をうたうだけの抽象的なものであり、具体的には ANSI 規格が事実上の国際規格となっています。



**CERTIFIED
MODELS
Z358.1-2004**

BRADLEY の緊急シャワー / アイウォッシャーは全てこの ANSI 規格に適合するものです。又、第三者機関である SEI(Safety Equipment Institute/ 安全器具協会) の承認も受けています。

洗眼用シャワーユニット Eye Wash Fixture

通常は薬品を使用した治具を洗浄、
緊急時は有害な薬液の洗眼に使用できます。



2006年4月に改正された労働安全衛生法により、危険性・有害性の調査および必要な処置実施について、企業の努力義務が明記されました。

オールインワン設計

ユニット内部に排水槽・ポンプ・液面計
全てが収まるコンパクト設計。



選べる排水方法

排水槽があるタイプと、
排水槽のない自然排水タイプを用意。



SHOWER SERIES

Option Lineup

サーモスタットミキシングバルブ「ナビゲーター EFX25/EFX60」

緊急時の洗眼およびシャワーは、最低 15 分浴びる事が必要とされています。
しかし、人体は 15°C 以下の水を 15 分浴びると低体温症につながるリスクが指摘されています。
同時に 38°C を超える温水での長時間の洗眼は、目にダメージを与え、
加えて化学物質によっては反応作用を高めてしまうので、逆に危険に繋がるリスクがあります。

※ ANSI STANDARD の Z358.1-2004

以上より、安全に緊急シャワーを浴びるには、適切な温度の温水を安定して供給する必要があります。
弊社製品に搭載された BRADLEY 緊急シャワー・洗眼器用サーモスタットミキシングバルブは、
このような要求のために開発された製品です。



大型除染シャワー & 除染用シャワー熱源灯油ボイラーユニット

弊社は特殊シャワー熱源からシャワーユニットまで御用途に応じ 1 台から設計製作いたします。

ランコ除染シャワーは、災害現場周辺に設置可能な可搬型の除染シャワーです。
汚染した防護服を脱ぐ前に除染し、汚水がテント外部に飛散しないで回収できる構造になっていますので、救助隊員の脱衣時二次災害を防止できます。

**NBC災害で二次災害を防ぐには、
除染システムが必要です!!**



▲除染用シャワー熱源灯油ボイラーユニット



▲大型除染シャワー

仕様

ENCOURAGE type2

2室式シャワーユニット

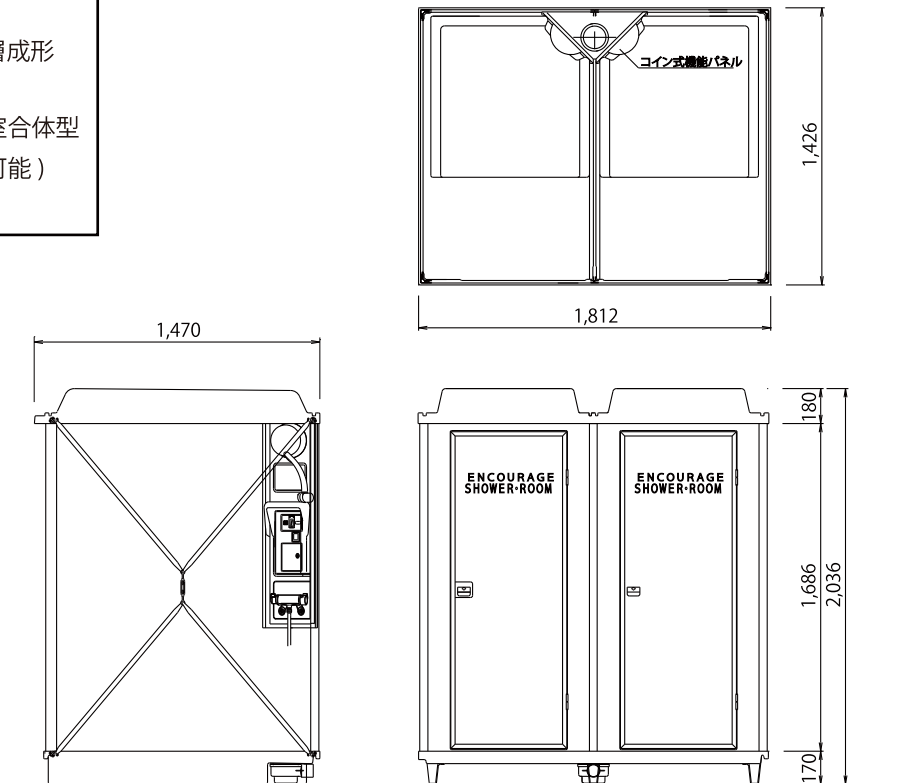
寸法 収納時 630(H)x1815(W)x1520(D)
設置時 2015(H)x1815(W)x1520(D)

重量 135kg

素材 屋根・床パネル・入口パネル /FRP 積層成形
壁材 / アルミ複合パネル (軽量材)
シャワー機能パネル /FRP 積層成形 2室合体型

シャワー出湯量 9~12 リットル / 分 (調整可能)

シャワー室内灯 パルックボール 100V



ENCOURAGE type1

1室式シャワーユニット

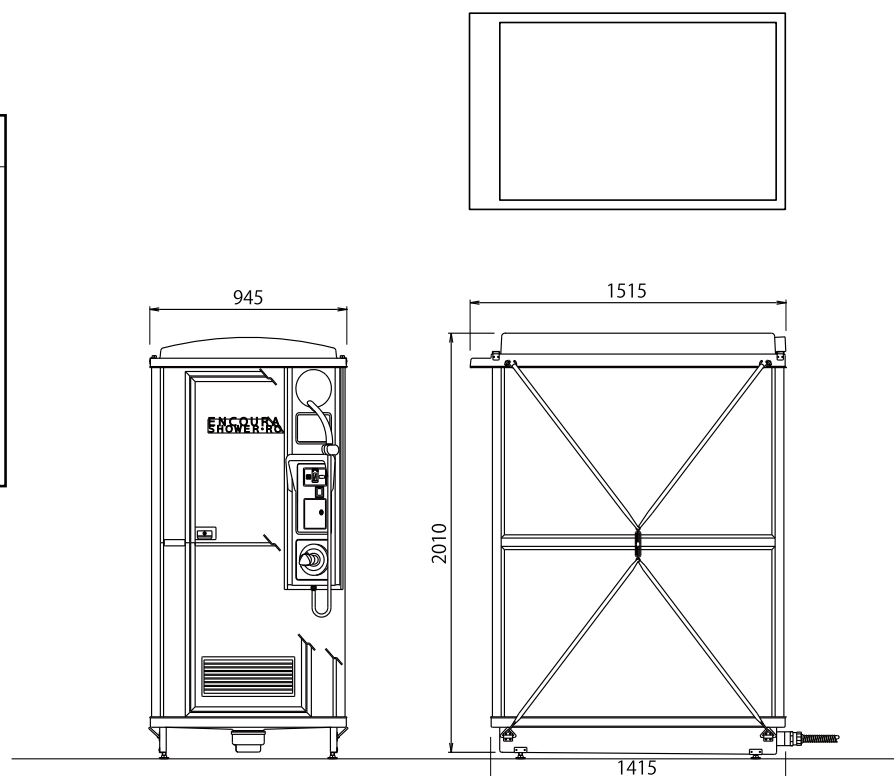
寸法：収納時 670(H)x945(W)x1515(D)
設置時 2010(H)x945(W)x1515(D)

重量：95kg

素材：屋根・床パネル・入口パネル /FRP 積層成形
壁材 / アルミ複合パネル (軽量材)
シャワー機能パネル /FRP 積層成形 1室型

シャワー出湯量：9~12 リットル / 分 (調整可能)

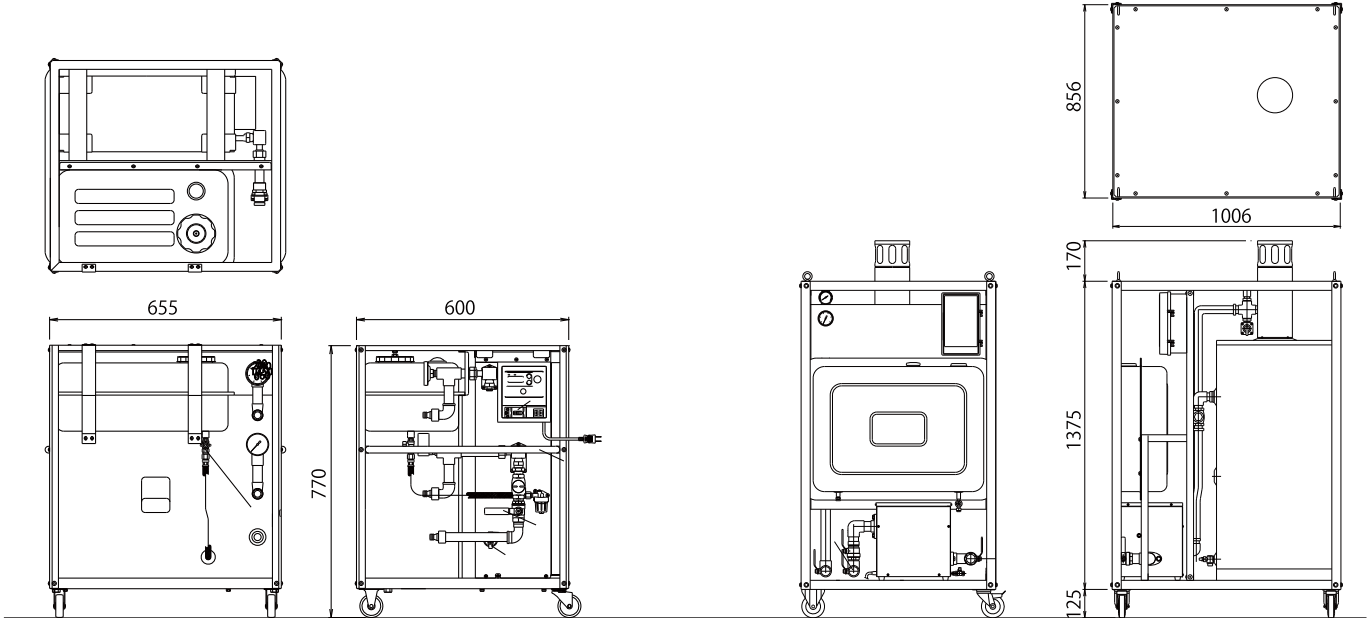
シャワー室内灯：パルックボール 100V



ボイラー

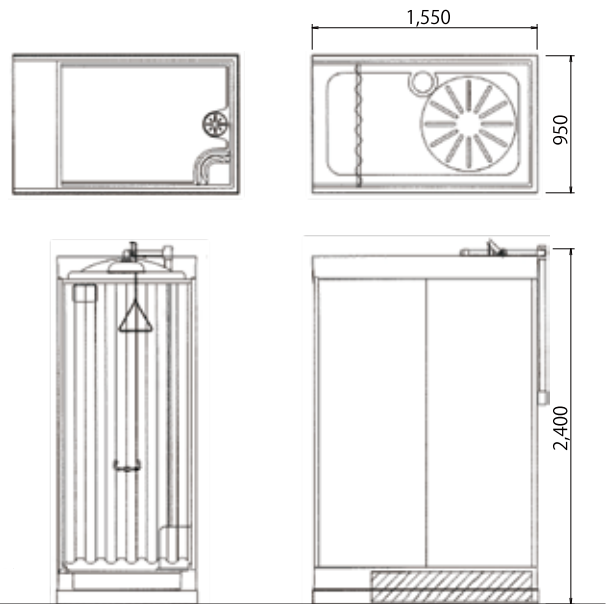
ボイラユニット 2~4 室用
寸法：700(H)x655(W)x531(D) 重量：48kg
灯油タンク：18 リットル 給水方法：水道直結式
ボイラー：瞬間貯湯式灯油焚き 40,000kcal/h
消費電力：点灯時 100/95w、燃焼時 85/85w

ボイラユニット 4~8 室用
寸法：1415(H)x1000(W)x850(D) 重量：190kg
灯油タンク：90 リットル 給水方法：水道直結式 シスターン式
ボイラー：瞬間貯湯式灯油焚き 60,000kcal/h
消費電力：点灯時 145/142w、燃焼時 130/127w



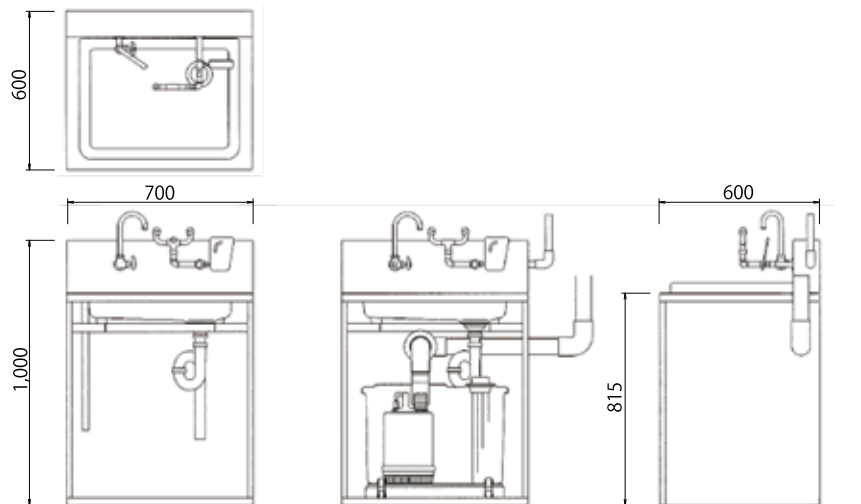
ドレンチャワー

緊急用シャワー室ユニット (排水ポンプ付)
寸法：2400(H)x960(W)x1560(D)
消費電力：AC-200V 900W:AC100V 40W
重量：175kg



洗眼用シャワー

緊急洗眼用シャワーユニット
寸法：1015(H)x700(W)x600(D)
消費電力：AC-200V 900W
重量：73kg





お問い合わせ

株式会社 冨ニモト

〒561-0842 大阪府豊中市今在家町 13 番 12 号
TEL(06)6863-5666(代) FAX(06)6866-1335

- 商品改良のため、仕様・外観は予告なしに変更する事がありますのでご了承ください。
- 印刷物と実物では多少色味が異なる場合があります。あらかじめご了承ください。